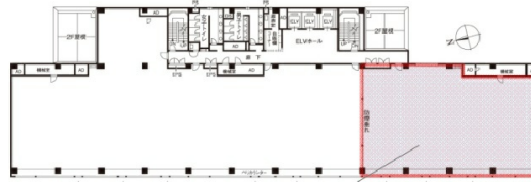


# HASEMAN BLDG 5階104.45坪

東京都江東区富岡2-11-6



## 物件MAP



賃貸条件	
坪数	104.45坪
階数	5階
入居可能日	
ビル情報	
所在地	東京都江東区富岡2-11-6
最寄り駅	東京メトロ東西線 門前仲町駅 徒歩5分 東京メトロ東西線 木場駅 徒歩6分 都営大江戸線 門前仲町駅 徒歩7分
エリア	門前仲町・木場・東陽町エリア
竣工	1992年5月
耐震	新耐震基準
階数	地上6階 地下1階
用途	事務所
構造	RC造
設備情報	
エレベーター	3基
空調	セントラル空調
OAフロア	OAフロア
基準階天井高	2,600mm
光ファイバー	有り
トイレ	男女別・室外
セキュリティ	有り
駐車場	無し