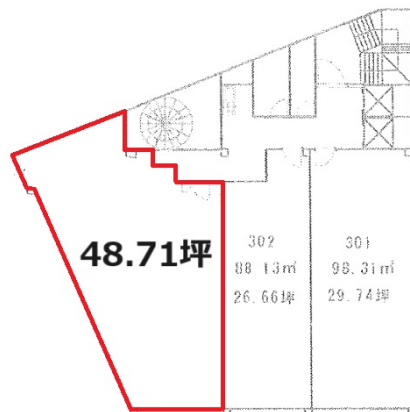


# 大同建物新大阪ビル 5階48.71坪

大阪府大阪市東淀川区西淡路1-1-36



## 物件MAP



賃貸条件	
月額賃料	相談
坪数	48.71坪
坪単価	相談
共益費	賃料に含む
礼金	2ヶ月
敷金（保証金）	6ヶ月
階数	5階（503）
入居可能日	即日

ビル情報	
所在地	大阪府大阪市東淀川区西淡路1-1-36
最寄り駅	JR東海道本線 新大阪駅 徒歩3分 大阪メトロ御堂筋線 新大阪駅 徒歩7分
エリア	その他大阪
竣工	1973年1月
耐震	旧耐震基準
階数	地上10階 地下1階
用途	事務所
構造	SRC造

設備情報	
エレベーター	2基
空調	個別空調
OAフロア	タイルカーペット
基準階天井高	
光ファイバー	
トイレ	男女別・室外
セキュリティ	有り
駐車場	