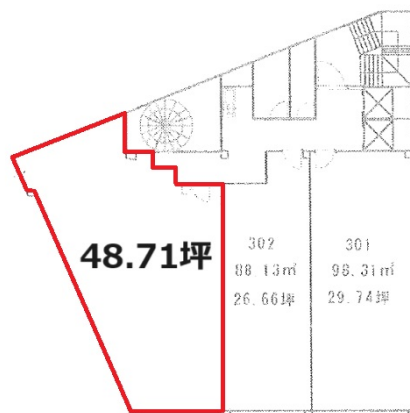


大同建物新大阪ビル 5階48.71坪

大阪府大阪市東淀川区西淡路1-1-36



物件MAP



| 賃貸条件 | |
|---------|---------|
| 月額賃料 | 相談 |
| 坪数 | 48.71坪 |
| 坪単価 | 相談 |
| 共益費 | 賃料に含む |
| 礼金 | 2ヶ月 |
| 敷金（保証金） | 6ヶ月 |
| 階数 | 5階（503） |
| 入居可能日 | 即日 |

| ビル情報 | |
|------|--|
| 所在地 | 大阪府大阪市東淀川区西淡路1-1-36 |
| 最寄り駅 | JR東海道本線 新大阪駅 徒歩3分 大阪メトロ御堂筋線 新大阪駅 徒歩7分 |
| エリア | その他大阪 |
| 竣工 | 1973年1月 |
| 耐震 | 旧耐震基準 |
| 階数 | 地上10階 地下1階 |
| 用途 | 事務所 |
| 構造 | SRC造 |

| 設備情報 | |
|--------|----------|
| エレベーター | 2基 |
| 空調 | 個別空調 |
| OAフロア | タイルカーペット |
| 基準階天井高 | |
| 光ファイバー | |
| トイレ | 男女別・室外 |
| セキュリティ | 有り |
| 駐車場 | |



大同建物新大阪ビル 5階48.71坪 大阪府大阪市東淀川区西淡路1-1-36

その他大阪（ビルID：0048007）の賃貸オフィス

貸事務所・レンタルオフィス・オフィス移転ならQuickService

物件詳細はこちらから

 0120-55-2620

【受付時間】平日9:30~18:30

