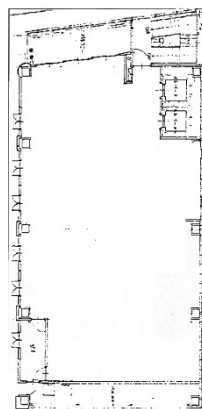


# カーサグランデ 7階67.76坪

兵庫県神戸市中央区磯上通8-1-19



## 物件MAP



賃貸条件	
坪数	67.76坪
階数	7階 (ワンフロア)
入居可能日	
ビル情報	
所在地	兵庫県神戸市中央区磯上通8-1-19
最寄り駅	JR東海道本線 三ノ宮駅 徒歩3分 阪神本線 三宮駅 徒歩3分 阪急神戸本線 三宮駅 徒歩-1分
エリア	三宮・元町・神戸駅エリア
竣工	1997年9月
耐震	新耐震基準
階数	地上8階 地下1階
用途	店舗
構造	SRC造
設備情報	
エレベーター	2基
空調	無し
OAフロア	スケルトン
基準階天井高	
光ファイバー	
トイレ	男女別・室外
セキュリティ	
駐車場	無し



事務所移転の簡単検索サイト

Quick Service

クイックサービス

カーサグランデ 7階67.76坪 兵庫県神戸市中央区磯上通8-1-19

三宮・元町・神戸駅エリア (ビルID: 0048006) の賃貸オフィス

貸事務所・レンタルオフィス・オフィス移転ならQuickService

物件詳細はこちらから

0120-55-2620

【受付時間】平日9:30~18:30

