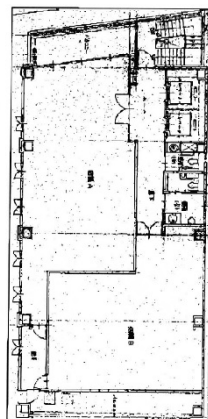


カーサグランデ 3階67.76坪

兵庫県神戸市中央区磯上通8-1-19



物件MAP



賃貸条件	
坪数	67.76坪
階数	3階 (ワンフロア)
入居可能日	
ビル情報	
所在地	兵庫県神戸市中央区磯上通8-1-19
最寄り駅	JR東海道本線 三ノ宮駅 徒歩3分 阪神本線 三宮駅 徒歩3分 阪急神戸本線 三宮駅 徒歩-1分
エリア	三宮・元町・神戸駅エリア
竣工	1997年9月
耐震	新耐震基準
階数	地上8階 地下1階
用途	店舗
構造	SRC造
設備情報	
エレベーター	2基
空調	無し
OAフロア	スケルトン
基準階天井高	
光ファイバー	
トイレ	男女別・室外
セキュリティ	
駐車場	無し