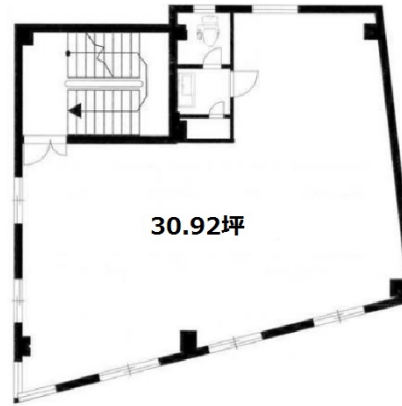


シンエイビル 3階30.92坪

東京都品川区戸越5-15-16



物件MAP



賃貸条件	
坪数	30.92坪
階数	3階
入居可能日	
ビル情報	
所在地	東京都品川区戸越5-15-16
最寄り駅	東急池上線 荏原中延駅 徒歩4分 都営浅草線 中延駅 徒歩7分 都営浅草線 戸越駅 徒歩8分
エリア	その他品川区
竣工	1989年3月
耐震	新耐震基準
階数	地上3階
用途	事務所
構造	S造
設備情報	
エレベーター	
空調	
OAフロア	
基準階天井高	
光ファイバー	調査中
トイレ	男女共用・室内
セキュリティ	調査中
駐車場	