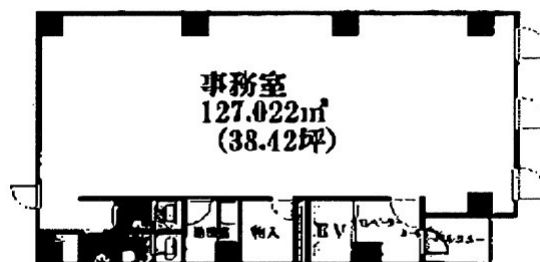


大和興産富士見町ビル 8階38.42坪

広島県広島市中区富士見町16-17



物件MAP



賃貸条件	
坪数	38.42坪
階数	8階 (801)
入居可能日	
ビル情報	
所在地	広島県広島市中区富士見町16-17
最寄り駅	広電1系統(宇品線) 市役所前駅 徒歩9分
エリア	広島市中区エリア
竣工	1984年2月
耐震	新耐震基準
階数	地上8階
用途	事務所
構造	RC造
設備情報	
エレベーター	1基
空調	個別空調
OAフロア	タイルカーペット
基準階天井高	
光ファイバー	有り
トイレ	男女別・室内
セキュリティ	有り
駐車場	有り



事務所移転の簡単検索サイト

Quick Service

クイックサービス

大和興産富士見町ビル 8階38.42坪 広島県広島市中区富士見町16-17

広島市中区エリア (ビルID: 0047975) の賃貸オフィス

貸事務所・レンタルオフィス・オフィス移転ならQuickService

物件詳細はこちらから

0120-55-2620

【受付時間】平日9:30~18:30

