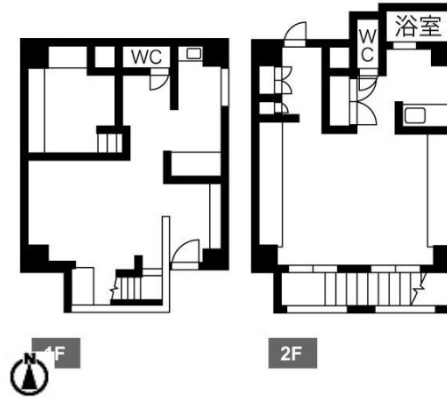


ALA大須ビル 1階29.37坪

愛知県名古屋市中区大須3-42-31



物件MAP



賃貸条件	
坪数	29.37坪
階数	1階 (1F-2F)
入居可能日	

ビル情報	
所在地	愛知県名古屋市中区大須3-42-31
最寄り駅	名古屋市営地下鉄名城線 上前津駅 徒歩3分 名古屋市営地下鉄鶴舞線 上前津駅 徒歩3分
エリア	金山・大須・上前津エリア
竣工	1989年4月
耐震	新耐震基準
階数	地上7階
用途	事務所/店舗
構造	RC造

設備情報	
エレベーター	1基
空調	個別空調
OAフロア	その他
基準階天井高	
光ファイバー	有り
トイレ	男女共用・室内
セキュリティ	無し
駐車場	調査中



事務所移転の簡単検索サイト

ALA大須ビル 1階29.37坪 愛知県名古屋市中区大須3-42-31

金山・大須・上前津エリア (ビルID: 0047971) の賃貸オフィス

クイックサービス

貸事務所・レンタルオフィス・オフィス移転なら**QuickService**

物件詳細はこちらから

 **0120-55-2620**

【受付時間】平日9:30~18:30

