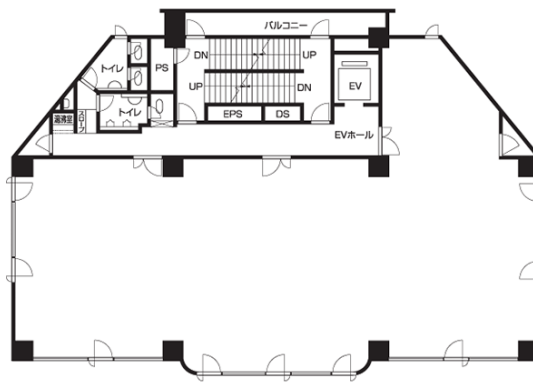


近鉄新田辺西ビル 2階44.4坪

京都府京田辺市田辺中央6-3-1



物件MAP



賃貸条件	
月額賃料	相談
坪数	44.4坪
坪単価	相談
共益費	相談
礼金	無し
敷金 (保証金)	相談
階数	2階
入居可能日	2024年10月

ビル情報	
所在地	京都府京田辺市田辺中央6-3-1
最寄り駅	近鉄京都線 新田辺駅 徒歩1分 JR片町線(学研都市線) 京田辺駅 徒歩9分 近鉄京都線 興戸駅 徒歩26分 JR片町線(学研都市線) 同志社前駅 徒歩31分
エリア	京都その他・近郊エリア
竣工	1990年4月
耐震	新耐震基準
階数	地上8階 地下1階
用途	店舗
構造	SRC造、一部RC造

設備情報	
エレベーター	1基
空調	個別空調
OAフロア	タイルカーペット
基準階天井高	
光ファイバー	有り
トイレ	
セキュリティ	有り
駐車場	有り