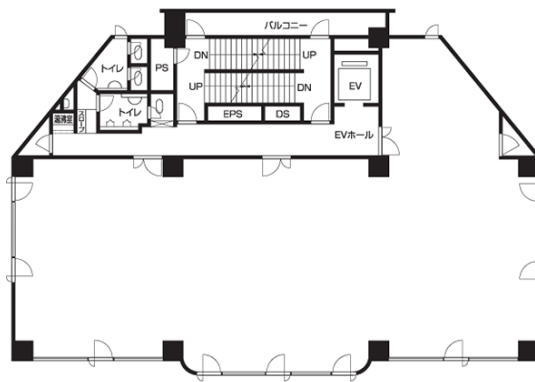


近鉄新田辺西ビル 7階18.65坪

京都府京田辺市田辺中央6-3-1



物件MAP



賃貸条件	
坪数	18.65坪
階数	7階
入居可能日	
ビル情報	
所在地	京都府京田辺市田辺中央6-3-1
最寄り駅	近鉄京都線 新田辺駅 徒歩1分 JR片町線(学研都市線) 京田辺駅 徒歩9分 近鉄京都線 興戸駅 徒歩26分 JR片町線(学研都市線) 同志社前駅 徒歩31分
エリア	京都その他・近郊エリア
竣工	1990年4月
耐震	新耐震基準
階数	地上8階 地下1階
用途	事務所
構造	SRC造、一部RC造
設備情報	
エレベーター	1基
空調	個別空調
OAフロア	タイルカーペット
基準階天井高	
光ファイバー	有り
トイレ	
セキュリティ	有り
駐車場	有り



事務所移転の簡単検索サイト

Quick Service

クイックサービス

近鉄新田辺西ビル 7階18.65坪 京都府京田辺市田辺中央6-3-1

京都その他・近郊エリア (ビルID: 0047956) の賃貸オフィス

貸事務所・レンタルオフィス・オフィス移転ならQuickService

物件詳細はこちらから

0120-55-2620

【受付時間】平日9:30~18:30

