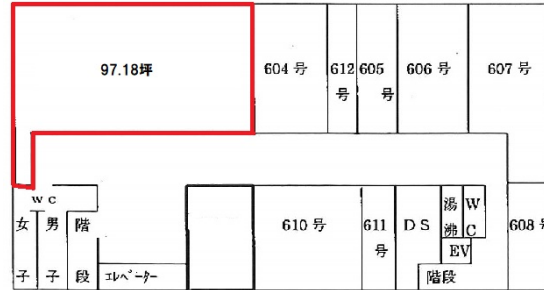


名鉄交通ビル 6階97.18坪

愛知県名古屋市中川区西日置2-3-5



物件MAP



賃貸条件	
坪数	97.18坪
階数	6階 (601-603・申込)
入居可能日	相談
ビル情報	
所在地	愛知県名古屋市中川区西日置2-3-5
最寄り駅	名鉄名古屋本線 山王駅 徒歩7分 JR東海道本線 尾頭橋駅 徒歩15分 名古屋市営地下鉄鶴舞線 大須観音駅 徒歩17分
エリア	その他愛知
竣工	1980年
耐震	耐震補強済
階数	地上10階 地下1階
用途	事務所
構造	SRC造
設備情報	
エレベーター	4基
空調	個別空調
OAフロア	
基準階天井高	
光ファイバー	有り
トイレ	男女別・室外
セキュリティ	有り
駐車場	有り



事務所移転の簡単検索サイト

Quick Service

クイックサービス

名鉄交通ビル 6階97.18坪 愛知県名古屋市中川区西日置2-3-5

その他愛知 (ビルID: 0047935) の賃貸オフィス

貸事務所・レンタルオフィス・オフィス移転ならQuickService

物件詳細はこちらから

 0120-55-2620

【受付時間】平日9:30~18:30

