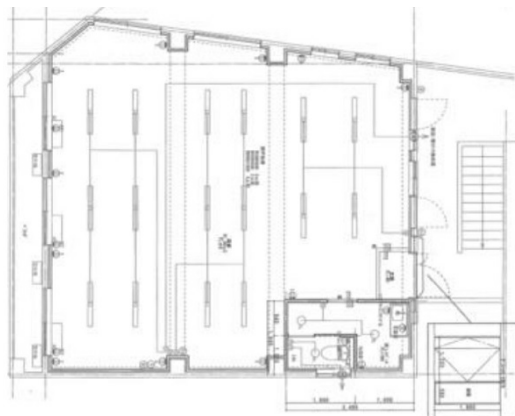


星ヶ丘鈴木ビル 4階29.39坪

愛知県名古屋市千種区井上町53



物件MAP



賃貸条件	
月額賃料	181,818円 (税別)
坪数	29.39坪
坪単価	6,186円 (税別)
共益費	賃料に含む
礼金	無し
敷金 (保証金)	6ヶ月
階数	4階 (1フロア)
入居可能日	即日

ビル情報	
所在地	愛知県名古屋市千種区井上町53
最寄り駅	名古屋市営地下鉄東山線 星ヶ丘駅 徒歩3分
エリア	千種・今池エリア
竣工	1981年6月
耐震	調査中
階数	地上4階
用途	事務所/店舗
構造	RC造

設備情報	
エレベーター	
空調	個別空調
OAフロア	タイルカーペット
基準階天井高	
光ファイバー	有り
トイレ	男女共用・室内
セキュリティ	
駐車場	無し