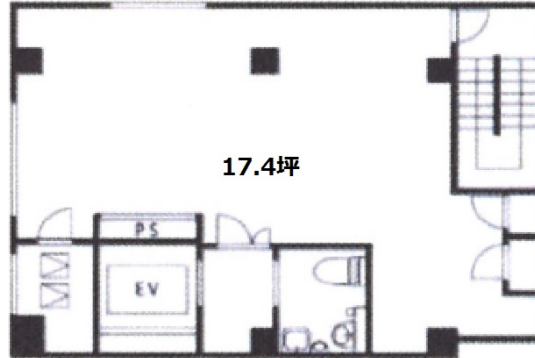


COCOSPACE 日暮里 11階17.4坪

東京都荒川区東日暮里6-60-5



物件MAP



賃貸条件	
坪数	17.4坪
階数	11階
入居可能日	
ビル情報	
所在地	東京都荒川区東日暮里6-60-5
最寄り駅	JR山手線 日暮里駅 徒歩1分
エリア	その他東京
竣工	2018年9月
耐震	新耐震基準
階数	地上11階
用途	事務所/店舗
構造	S造
設備情報	
エレベーター	1基
空調	
OAフロア	
基準階天井高	
光ファイバー	有り
トイレ	調査中
セキュリティ	調査中
駐車場	