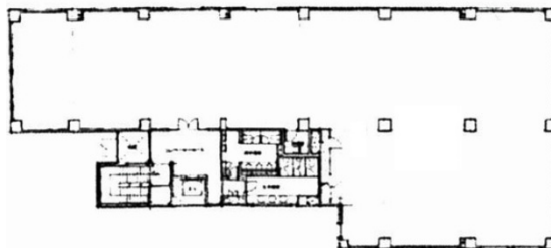


いちご元麻布ビル 2階173.85坪

東京都港区元麻布3-4-26



物件MAP



賃貸条件	
月額賃料	相談
坪数	173.85坪
坪単価	相談
共益費	625,860円
礼金	無し
敷金（保証金）	相談
階数	2階
入居可能日	即日

ビル情報	
所在地	東京都港区元麻布3-4-26
最寄り駅	東京メトロ日比谷線 広尾駅 徒歩8分 東京メトロ日比谷線 六本木駅 徒歩11分 東京メトロ南北線 麻布十番駅 徒歩12分 東京メトロ千代田線 乃木坂駅 徒歩15分
エリア	赤坂・青山・六本木エリア
竣工	1992年7月
耐震	新耐震基準
階数	地上2階 地下1階
用途	事務所
構造	RC造

設備情報	
エレベーター	1基
空調	
OAフロア	その他
基準階天井高	
光ファイバー	有り
トイレ	調査中
セキュリティ	無し
駐車場	調査中



事務所移転の簡単検索サイト

Quick Service

クイックサービス

いちご元麻布ビル 2階173.85坪 東京都港区元麻布3-4-26

赤坂・青山・六本木エリア（ビルID：0047889）の賃貸オフィス

貸事務所・レンタルオフィス・オフィス移転ならQuickService

物件詳細はこちらから



0120-55-2620

【受付時間】平日9:30~18:30

