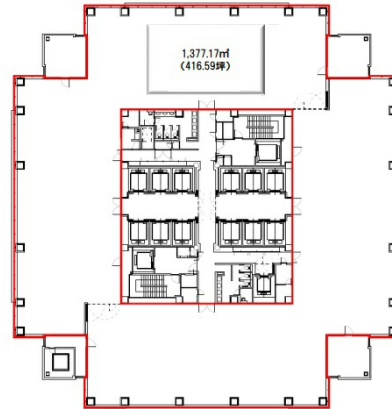


NBF品川タワー 14階416.59坪

東京都港区港南2-16-5



物件MAP



| 賃貸条件 | |
|--------|----------------------------------|
| 坪数 | 416.59坪 |
| 階数 | 14階 |
| 入居可能日 | |
| ビル情報 | |
| 所在地 | 東京都港区港南2-16-5 |
| 最寄り駅 | JR山手線 品川駅 徒歩5分 京急本線 品川駅 徒歩10分 |
| エリア | 品川・田町・お台場エリア |
| 竣工 | 2003年4月 |
| 耐震 | 新耐震基準 |
| 階数 | 地上29階 地下3階 |
| 用途 | 事務所 |
| 構造 | S造、一部SRC造 |
| 設備情報 | |
| エレベーター | 16基 |
| 空調 | セントラル空調 |
| OAフロア | OAフロア |
| 基準階天井高 | 2,800mm |
| 光ファイバー | 有り |
| トイレ | 男女別・室外 |
| セキュリティ | 有り |
| 駐車場 | 有り |