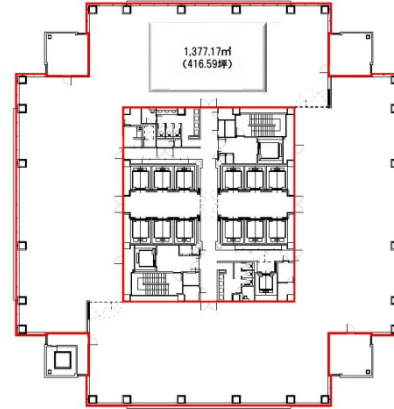


NBF品川タワー 12階416.59坪

東京都港区港南2-16-5



物件MAP



賃貸条件	
坪数	416.59坪
階数	12階
入居可能日	

ビル情報	
所在地	東京都港区港南2-16-5
最寄り駅	JR山手線 品川駅 徒歩5分 京急本線 品川駅 徒歩10分
エリア	品川・田町・お台場エリア
竣工	2003年4月
耐震	新耐震基準
階数	地上29階 地下3階
用途	事務所
構造	S造、一部SRC造

設備情報	
エレベーター	16基
空調	セントラル空調
OAフロア	OAフロア
基準階天井高	2,800mm
光ファイバー	有り
トイレ	男女別・室外
セキュリティ	有り
駐車場	有り



事務所移転の簡単検索サイト

Quick Service

クイックサービス

NBF品川タワー 12階416.59坪 東京都港区港南2-16-5

品川・田町・お台場エリア (ビルID: 0047884) の賃貸オフィス

貸事務所・レンタルオフィス・オフィス移転なら**QuickService**

物件詳細はこちらから

 **0120-55-2620**

【受付時間】平日9:30~18:30

