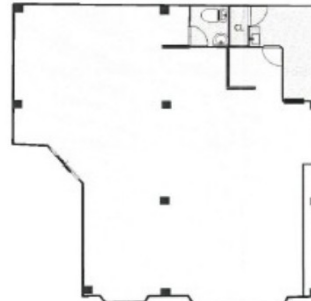


# KOYOビル 1階60.99坪

福岡県福岡市南区長丘4-16-2



間取り図

物件MAP



賃貸条件	
坪数	60.99坪
階数	1階
入居可能日	
ビル情報	
所在地	福岡県福岡市南区長丘4-16-2
最寄り駅	西鉄天神大牟田線 西鉄平尾駅 徒歩35分 福岡市営地下鉄七隈線 桜坂駅 徒歩33分
エリア	福岡市その他エリア
竣工	1990年5月
耐震	新耐震基準
階数	地上2階
用途	店舗
構造	S造
設備情報	
エレベーター	
空調	個別空調
OAフロア	その他
基準階天井高	
光ファイバー	
トイレ	
セキュリティ	
駐車場	