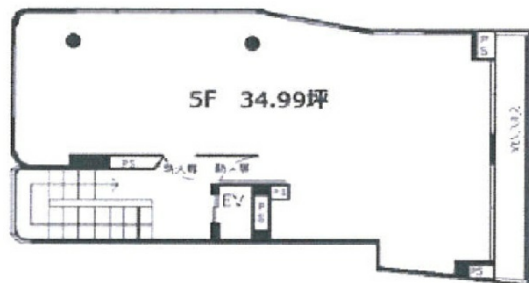


秀永松戸ビル 5階40.23坪

千葉県松戸市松戸1281



物件MAP



賃貸条件	
月額賃料	362,070円（税別）
坪数	40.23坪
坪単価	9,000円（税別）
共益費	120,690円
礼金	1ヶ月
敷金（保証金）	8ヶ月
階数	5階
入居可能日	即日

ビル情報	
所在地	千葉県松戸市松戸1281
最寄り駅	JR常磐線 松戸駅 徒歩3分
エリア	松戸・柏エリア
竣工	1987年2月
耐震	新耐震基準
階数	地上5階 地下1階
用途	店舗
構造	SRC造

設備情報	
エレベーター	1基
空調	無し
OAフロア	スケルトン
基準階天井高	
光ファイバー	有り
トイレ	無し
セキュリティ	無し
駐車場	無し