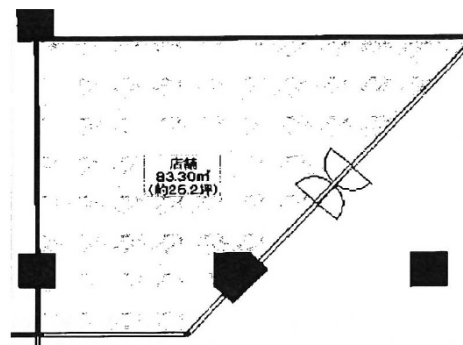


鹿島八尾南駅前ビル 1階25.2坪

大阪府八尾市若林町1-87



物件MAP



賃貸条件	
月額賃料	相談
坪数	25.2坪
坪単価	相談
共益費	50,400円
礼金	無し
敷金（保証金）	相談
階数	1階
入居可能日	即日

ビル情報	
所在地	大阪府八尾市若林町1-87
最寄り駅	大阪メトロ谷町線 八尾南駅 徒歩2分
エリア	その他大阪
竣工	1991年5月
耐震	新耐震基準
階数	地上6階 地下1階
用途	事務所/店舗
構造	SRC造

設備情報	
エレベーター	2基
空調	個別空調
OAフロア	タイルカーペット
基準階天井高	2,600mm
光ファイバー	有り
トイレ	男女別・室外
セキュリティ	有り
駐車場	有り



事務所移転の簡単検索サイト 鹿島八尾南駅前ビル 1階25.2坪 大阪府八尾市若林町1-87

その他大阪（ビルID：0047866）の賃貸オフィス

貸事務所・レンタルオフィス・オフィス移転ならQuickService

物件詳細はこちらから

0120-55-2620

【受付時間】平日9:30~18:30

