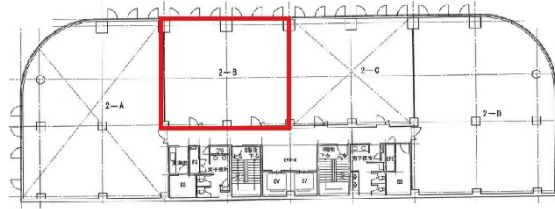


鹿島八尾南駅前ビル 2階38.7坪

大阪府八尾市若林町1-87



物件MAP



賃貸条件	
月額賃料	相談
坪数	38.7坪
坪単価	相談
共益費	116,100円
礼金	無し
敷金（保証金）	相談
階数	2階（B）
入居可能日	即日

ビル情報	
所在地	大阪府八尾市若林町1-87
最寄り駅	大阪メトロ谷町線 八尾南駅 徒歩2分
エリア	その他大阪
竣工	1991年5月
耐震	新耐震基準
階数	地上6階 地下1階
用途	事務所
構造	SRC造

設備情報	
エレベーター	2基
空調	個別空調
OAフロア	タイルカーペット
基準階天井高	2,600mm
光ファイバー	有り
トイレ	男女別・室外
セキュリティ	有り
駐車場	有り



事務所移転の簡単検索サイト 鹿島八尾南駅前ビル 2階38.7坪 大阪府八尾市若林町1-87

その他大阪（ビルID：0047866）の賃貸オフィス

貸事務所・レンタルオフィス・オフィス移転ならQuickService

物件詳細はこちらから

 0120-55-2620

【受付時間】平日9:30~18:30

