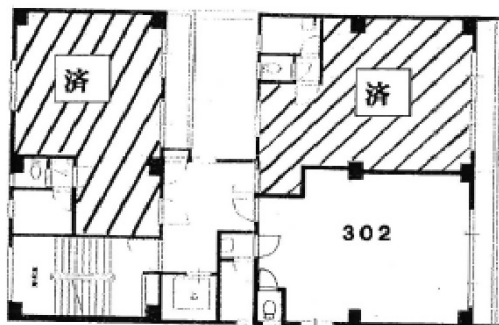


中西ビル 3階12.5坪

大阪府大阪市中央区西心齋橋1-8-6



物件MAP



賃貸条件	
月額賃料	125,000円 (税別)
坪数	12.5坪
坪単価	10,000円 (税別)
共益費	賃料に含む
礼金	無し
敷金 (保証金)	6ヶ月
階数	3階 (302)
入居可能日	即日

ビル情報	
所在地	大阪府大阪市中央区西心齋橋1-8-6
最寄り駅	大阪メトロ御堂筋線 心齋橋駅 徒歩3分 大阪メトロ四つ橋線 四ツ橋駅 徒歩5分
エリア	心齋橋・長堀橋エリア
竣工	1900年
耐震	調査中
階数	地上階
用途	店舗
構造	調査中

設備情報	
エレベーター	
空調	
OAフロア	
基準階天井高	
光ファイバー	
トイレ	
セキュリティ	
駐車場	