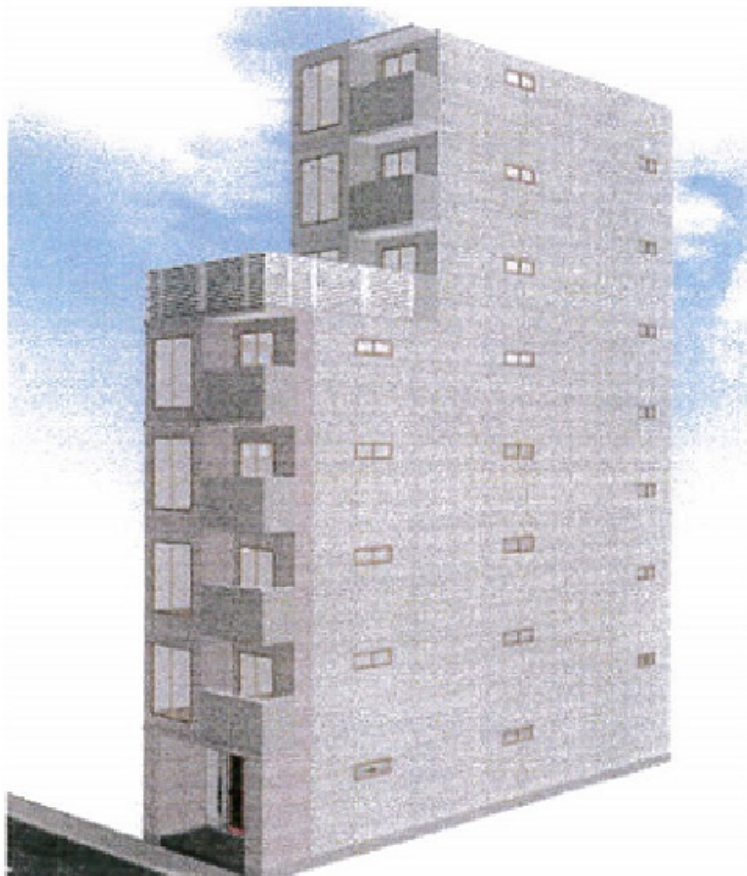


# YAMATO北1ビル 4階26.48坪

北海道札幌市中央区北1条西2-11-2



## 物件MAP



| 賃貸条件   |   |
|--------|---|
| 坪数     | 26.48坪  |
| 階数     | 4階 (401)  |
| 入居可能日  |   |
| ビル情報   |   |
| 所在地    | 北海道札幌市中央区北1条西2-11-2   |
| 最寄り駅   | 札幌市営地下鉄南北線 大通駅 徒歩3分<br>JR函館本線 札幌駅 徒歩5分<br>札幌市営地下鉄東豊線 大通駅 徒歩5分<br>札幌市営地下鉄東西線 大通駅 徒歩6分<br>札幌市営地下鉄東豊線 さっぽろ駅 徒歩6分 |
| エリア    | 札幌駅エリア  |
| 竣工     | 2019年4月   |
| 耐震     | 新耐震基準   |
| 階数     | 地上8階  |
| 用途     | 事務所/店舗  |
| 構造     | S造  |
| 設備情報   |   |
| エレベーター | 1基  |
| 空調     | 個別空調  |
| OAフロア  | OAフロア   |
| 基準階天井高 | 2,500mm   |
| 光ファイバー | 有り  |
| トイレ    | 男女別・室外  |
| セキュリティ | 有り  |
| 駐車場    |   |