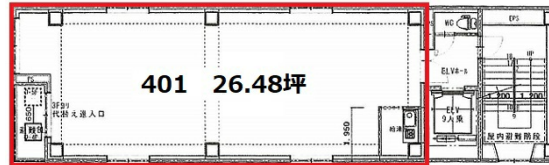
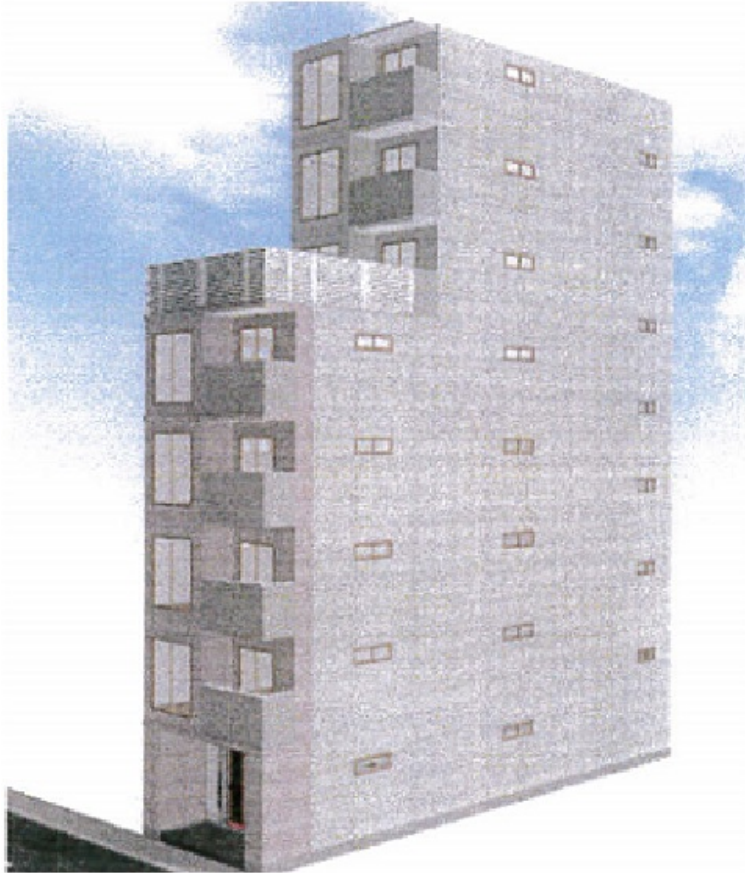


YAMATO北1ビル 4階26.48坪

北海道札幌市中央区北1条西2-11-2



物件MAP



賃貸条件	
坪数	26.48坪
階数	4階 (401)
入居可能日	

ビル情報	
所在地	北海道札幌市中央区北1条西2-11-2
最寄り駅	札幌市営地下鉄南北線 大通駅 徒歩3分 JR函館本線 札幌駅 徒歩5分 札幌市営地下鉄東豊線 大通駅 徒歩5分 札幌市営地下鉄東西線 大通駅 徒歩6分 札幌市営地下鉄東豊線 さっぽろ駅 徒歩6分
エリア	札幌駅エリア
竣工	2019年4月
耐震	新耐震基準
階数	地上8階
用途	事務所/店舗
構造	S造

設備情報	
エレベーター	1基
空調	個別空調
OAフロア	OAフロア
基準階天井高	2,500mm
光ファイバー	有り
トイレ	男女別・室外
セキュリティ	有り
駐車場	



事務所移転の簡単検索サイト

YAMATO北1ビル 4階26.48坪 北海道札幌市中央区北1条西2-11-2

札幌駅エリア (ビルID: 0047848) の賃貸オフィス

貸事務所・レンタルオフィス・オフィス移転なら**QuickService**

物件詳細はこちらから

 **0120-55-2620**

【受付時間】平日9:30~18:30

