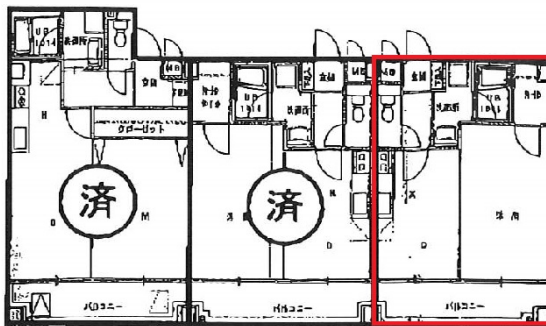


シーズンコート名駅（旧：那古野オータケビル） 5階10.52坪

愛知県名古屋市西区那古野2-25-19



物件MAP



賃貸条件	
坪数	10.52坪
階数	5階（501）
入居可能日	
ビル情報	
所在地	愛知県名古屋市西区那古野2-25-19
最寄り駅	名古屋市営地下鉄桜通線 国際センター駅 徒歩6分
エリア	西区エリア
竣工	2003年3月
耐震	新耐震基準
階数	地上8階
用途	事務所/店舗
構造	S造
設備情報	
エレベーター	
空調	
OAフロア	
基準階天井高	
光ファイバー	調査中
トイレ	男女共用・室内
セキュリティ	有り
駐車場	有り