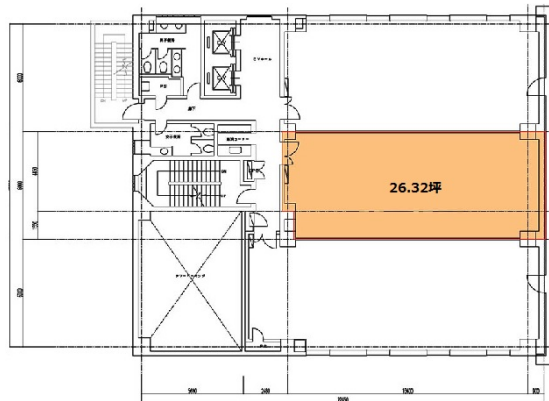


# 三井住友海上太田ビル 6階26.32坪

群馬県太田市飯田町215-4



## 物件MAP



賃貸条件	
坪数	26.32坪
階数	6階
入居可能日	
ビル情報	
所在地	群馬県太田市飯田町215-4
最寄り駅	東武桐生線 太田駅 徒歩3分
エリア	群馬
竣工	1990年2月
耐震	新耐震基準
階数	地上7階
用途	事務所
構造	SRC造
設備情報	
エレベーター	2基
空調	セントラル空調
OAフロア	タイルカーペット
基準階天井高	
光ファイバー	
トイレ	男女別・室外
セキュリティ	有り
駐車場	有り