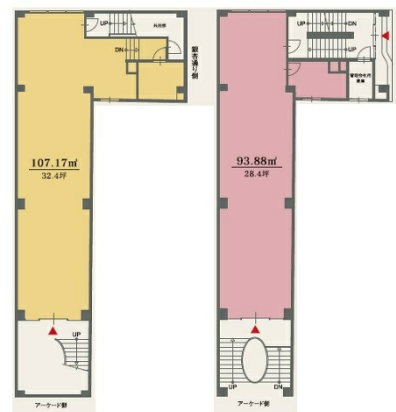


# KD新市街ビル 1階60.8坪

熊本県熊本市中央区新市街1-17



## 物件MAP



賃貸条件	
坪数	60.8坪
階数	1階（地下1階+1階）
入居可能日	
ビル情報	
所在地	熊本県熊本市中央区新市街1-17
最寄り駅	熊本市電2系統 辛島町駅 徒歩1分
エリア	熊本
竣工	1989年5月
耐震	新耐震基準
階数	地上3階 地下1階
用途	店舗
構造	RC造
設備情報	
エレベーター	
空調	無し
OAフロア	スケルトン
基準階天井高	
光ファイバー	
トイレ	無し
セキュリティ	
駐車場	無し