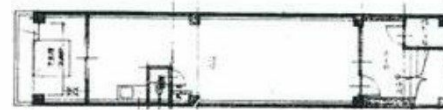


K・BUILD 地下1階12.8坪

広島県広島市中区袋町1-14



物件MAP



| 賃貸条件 | |
|--------|--|
| 坪数 | 12.8坪 |
| 階数 | B1階 |
| 入居可能日 | |
| ビル情報 | |
| 所在地 | 広島県広島市中区袋町1-14 |
| 最寄り駅 | 広電1系統(宇品線) 本通駅 徒歩6分 アストラムライン 本通駅 徒歩6分 |
| エリア | 広島市中区エリア |
| 竣工 | 1986年10月 |
| 耐震 | 新耐震基準 |
| 階数 | 地上4階 地下1階 |
| 用途 | 事務所/店舗 |
| 構造 | |
| 設備情報 | |
| エレベーター | |
| 空調 | |
| OAフロア | スケルトン |
| 基準階天井高 | |
| 光ファイバー | |
| トイレ | |
| セキュリティ | |
| 駐車場 | 無し |