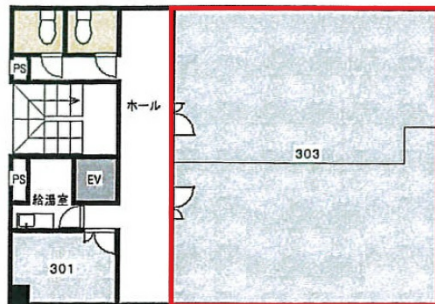


# 南塚口ビル本館 3階76.23坪

兵庫県尼崎市南塚口町1-26-28



## 物件MAP



賃貸条件	
月額賃料	460,000円 (税別)
坪数	76.23坪
坪単価	6,034円 (税別)
共益費	賃料に含む
礼金	無し
敷金 (保証金)	3ヶ月
階数	3階 (303)
入居可能日	即日

ビル情報	
所在地	兵庫県尼崎市南塚口町1-26-28
最寄り駅	阪急神戸本線 塚口駅 徒歩7分
エリア	その他兵庫
竣工	1972年10月
耐震	旧耐震基準
階数	地上4階 地下1階
用途	事務所
構造	RC造

設備情報	
エレベーター	1基
空調	個別空調
OAフロア	
基準階天井高	
光ファイバー	
トイレ	男女別・室外
セキュリティ	有り
駐車場	有り




事務所移転の簡単検索サイト

南塚口ビル本館 3階76.23坪 兵庫県尼崎市南塚口町1-26-28

その他兵庫 (ビルID: 0047788) の賃貸オフィス

貸事務所・レンタルオフィス・オフィス移転ならQuickService

物件詳細はこちらから

 0120-55-2620

【受付時間】平日9:30~18:30

