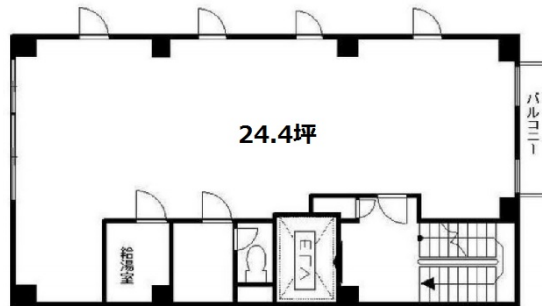


ナカミ東山ビル 3階24.4坪

東京都目黒区東山3-12-4



物件MAP



賃貸条件	
坪数	24.4坪
階数	3階
入居可能日	
ビル情報	
所在地	東京都目黒区東山3-12-4
最寄り駅	東急田園都市線 池尻大橋駅 徒歩3分
エリア	中目黒エリア
竣工	1989年3月
耐震	新耐震基準
階数	地上4階
用途	事務所
構造	RC造
設備情報	
エレベーター	1基
空調	個別空調
OAフロア	
基準階天井高	
光ファイバー	有り
トイレ	男女共用・室内
セキュリティ	調査中
駐車場	