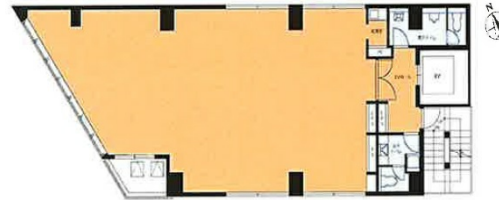


VORT浅草橋駅前Ⅲ 7階36.36坪

東京都台東区柳橋1-3-6



物件MAP



賃貸条件	
月額賃料	相談
坪数	36.36坪
坪単価	相談
共益費	相談
礼金	1ヶ月
敷金（保証金）	4ヶ月
階数	7階
入居可能日	即日

ビル情報	
所在地	東京都台東区柳橋1-3-6
最寄り駅	都営浅草線 浅草橋駅 徒歩2分 JR中央・総武線 浅草橋駅 徒歩3分 JR総武本線 馬喰町駅 徒歩6分
エリア	浅草橋・蔵前エリア
竣工	2019年5月
耐震	新耐震基準
階数	地上10階
用途	事務所
構造	S造

設備情報	
エレベーター	1基
空調	個別空調
OAフロア	OAフロア
基準階天井高	2,450mm
光ファイバー	有り
トイレ	男女別・室外
セキュリティ	有り
駐車場	無し



事務所移転の簡単検索サイト

VORT浅草橋駅前Ⅲ 7階36.36坪 東京都台東区柳橋1-3-6

浅草橋・蔵前エリア（ビルID：0047756）の賃貸オフィス

貸事務所・レンタルオフィス・オフィス移転なら**QuickService**

物件詳細はこちらから

 **0120-55-2620**

【受付時間】平日9:30~18:30

