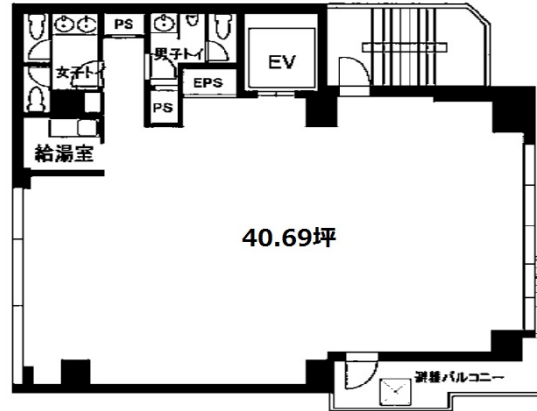


日宝秋葉原ビル 5階40.69坪

東京都千代田区神田須田町2-25-16



物件MAP



賃貸条件	
月額賃料	813,800円 (税別)
坪数	40.69坪
坪単価	20,000円 (税別)
共益費	122,070円
礼金	無し
敷金 (保証金)	5ヶ月
階数	5階 (申込有)
入居可能日	2025年8月

ビル情報	
所在地	東京都千代田区神田須田町2-25-16
最寄り駅	都営新宿線 岩本町駅 徒歩2分 東京メトロ日比谷線 秋葉原駅 徒歩2分 JR山手線 秋葉原駅 徒歩4分 JR中央・総武線 秋葉原駅 徒歩4分 東京メトロ銀座線 神田駅 徒歩6分
エリア	神田・小川町エリア
竣工	2010年6月
耐震	新耐震基準
階数	地上13階
用途	事務所
構造	S造

設備情報	
エレベーター	1基
空調	個別空調
OAフロア	OAフロア
基準階天井高	2,600mm
光ファイバー	有り
トイレ	男女別・室内
セキュリティ	有り
駐車場	無し