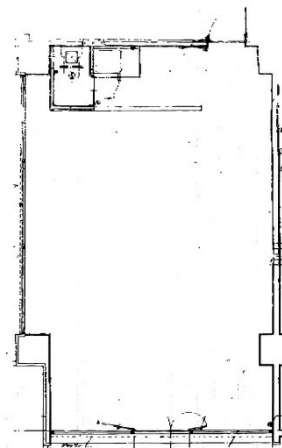


第1吉岡ビル 1階13.91坪

広島県広島市東区光町1-6-30



物件MAP



賃貸条件	
坪数	13.91坪
階数	1階 (103)
入居可能日	
ビル情報	
所在地	広島県広島市東区光町1-6-30
最寄り駅	JR山陽本線 広島駅 徒歩6分
エリア	広島市東区エリア
竣工	1975年1月
耐震	旧耐震基準
階数	地上7階
用途	事務所/店舗
構造	RC造
設備情報	
エレベーター	
空調	
OAフロア	
基準階天井高	
光ファイバー	
トイレ	
セキュリティ	
駐車場	無し