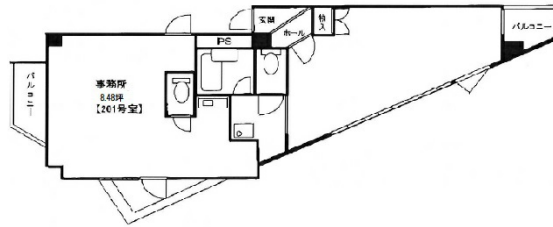


ラジアンシティ 2階8.48坪

大阪府豊中市走井3-3-19



物件MAP



賃貸条件	
月額賃料	36,000円 (税別)
坪数	8.48坪
坪単価	4,245円 (税別)
共益費	賃料に含む
礼金	1ヶ月
敷金 (保証金)	1ヶ月
階数	2階 (201)
入居可能日	即日

ビル情報	
所在地	大阪府豊中市走井3-3-19
最寄り駅	阪急宝塚本線 豊中駅 徒歩20分
エリア	千里中央エリア
竣工	1991年4月
耐震	新耐震基準
階数	地上5階
用途	事務所
構造	RC造

設備情報	
エレベーター	
空調	
OAフロア	
基準階天井高	
光ファイバー	
トイレ	男女別・室内
セキュリティ	
駐車場	無し



事務所移転の簡単検索サイト

ラジアンシティ 2階8.48坪 大阪府豊中市走井3-3-19

千里中央エリア (ビルID: 0047678) の賃貸オフィス

クイックサービス

貸事務所・レンタルオフィス・オフィス移転ならQuickService

物件詳細はこちらから

 0120-55-2620

【受付時間】平日9:30~18:30

