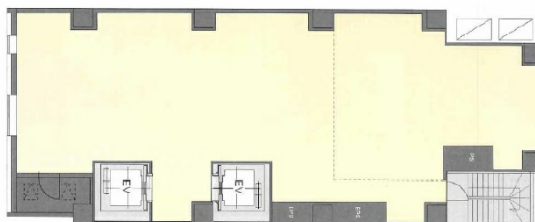


# TOMORUビル 5階52.77坪

北海道札幌市中央区南4条西2-11-7



## 物件MAP



賃貸条件	
坪数	52.77坪
階数	5階
入居可能日	
ビル情報	
所在地	北海道札幌市中央区南4条西2-11-7
最寄り駅	札幌市営地下鉄南北線 すずきの駅 徒歩2分
エリア	大通駅・バスセンター・西11丁目駅エリア
竣工	2016年9月
耐震	新耐震基準
階数	地上10階
用途	事務所
構造	RC造
設備情報	
エレベーター	2基
空調	無し
OAフロア	
基準階天井高	
光ファイバー	
トイレ	
セキュリティ	
駐車場	無し



事務所移転の簡単検索サイト

Quick Service

クイックサービス

**TOMORUビル 5階52.77坪** 北海道札幌市中央区南4条西2-11-7

大通駅・バスセンター・西11丁目駅エリア (ビルID: 0047649) の賃貸オフィス

貸事務所・レンタルオフィス・オフィス移転なら**QuickService**

物件詳細はこちらから



**0120-55-2620**

【受付時間】平日9:30~18:30

