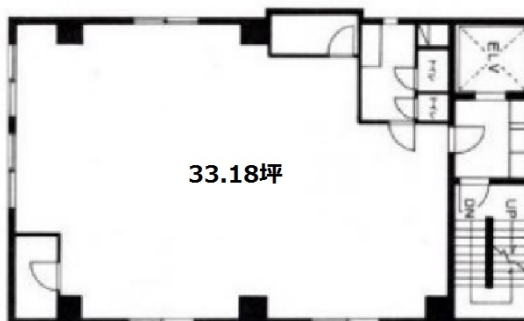


武蔵野ビル 2階33.18坪

東京都千代田区神田錦町3-11-8



物件MAP



賃貸条件	
月額賃料	相談
坪数	33.18坪
坪単価	相談
共益費	賃料に含む
礼金	無し
敷金（保証金）	相談
階数	2階
入居可能日	2024年6月

ビル情報	
所在地	東京都千代田区神田錦町3-11-8
最寄り駅	東京メトロ東西線 竹橋駅 徒歩3分 東京メトロ半蔵門線 神保町駅 徒歩4分 都営三田線 神保町駅 徒歩4分
エリア	神田・小川町エリア
竣工	1989年8月
耐震	新耐震基準
階数	地上10階 地下1階
用途	事務所
構造	RC造

設備情報	
エレベーター	1基
空調	
OAフロア	
基準階天井高	2,500mm
光ファイバー	有り
トイレ	男女別・室内
セキュリティ	有り
駐車場	



事務所移転の簡単検索サイト

Quick Service

クイックサービス

武蔵野ビル 2階33.18坪 東京都千代田区神田錦町3-11-8

神田・小川町エリア（ビルID：0047630）の賃貸オフィス

貸事務所・レンタルオフィス・オフィス移転ならQuickService

物件詳細はこちらから

0120-55-2620

【受付時間】平日9:30~18:30

