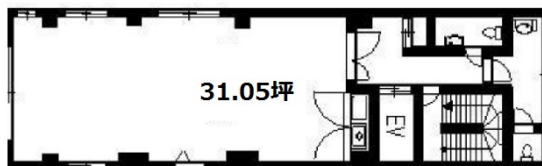


第2森初ビル 2階31.05坪

東京都新宿区四谷三栄町4-12



物件MAP



賃貸条件	
月額賃料	496,800円 (税別)
坪数	31.05坪
坪単価	16,000円 (税別)
共益費	77,625円
礼金	1ヶ月
敷金 (保証金)	3ヶ月
階数	2階
入居可能日	相談

ビル情報	
所在地	東京都新宿区四谷三栄町4-12
最寄り駅	JR中央本線 四ツ谷駅 徒歩6分 JR中央・総武線 四ツ谷駅 徒歩6分 JR中央線(快速) 四ツ谷駅 徒歩6分 東京メトロ丸ノ内線 四ツ谷駅 徒歩6分 東京メトロ南北線 四ツ谷駅 徒歩6分
エリア	四谷・市ヶ谷・飯田橋エリア
竣工	1990年4月
耐震	新耐震基準
階数	地上5階
用途	事務所
構造	RC造

設備情報	
エレベーター	1基
空調	個別空調
OAフロア	OAフロア
基準階天井高	
光ファイバー	
トイレ	男女別・室外
セキュリティ	有り
駐車場	



事務所移転の簡単検索サイト

第2森初ビル 2階31.05坪 東京都新宿区四谷三栄町4-12

四谷・市ヶ谷・飯田橋エリア (ビルID: 0047623) の賃貸オフィス

貸事務所・レンタルオフィス・オフィス移転ならQuickService

物件詳細はこちらから

 0120-55-2620

【受付時間】平日9:30~18:30

