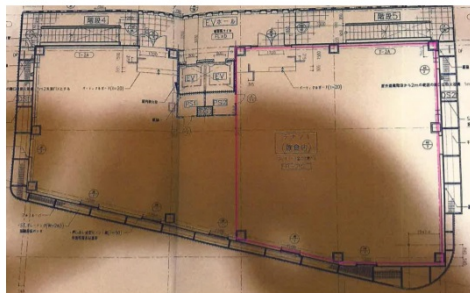


CRANE YOKOHAMA 4階58.2坪

神奈川県横浜市神奈川区鶴屋町2-15-3



物件MAP



賃貸条件	
坪数	58.2坪
階数	4階 (401)
入居可能日	
ビル情報	
所在地	神奈川県横浜市神奈川区鶴屋町2-15-3
最寄り駅	東急東横線 横浜駅 徒歩1分
エリア	その他神奈川
竣工	2009年5月
耐震	調査中
階数	地上8階 地下1階
用途	店舗
構造	調査中
設備情報	
エレベーター	2基
空調	
OAフロア	
基準階天井高	
光ファイバー	調査中
トイレ	無し
セキュリティ	調査中
駐車場	調査中



事務所移転の簡単検索サイト **CRANE YOKOHAMA 4階58.2坪** 神奈川県横浜市神奈川区鶴屋町2-15-3

その他神奈川 (ビルID: 0047613) の賃貸オフィス

貸事務所・レンタルオフィス・オフィス移転なら**QuickService**

物件詳細はこちらから

 **0120-55-2620**

【受付時間】平日9:30~18:30

