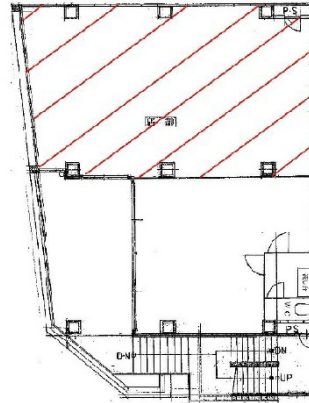


サンシャイン住吉 2階21.48坪

兵庫県神戸市東灘区住吉本町1-23-5



物件MAP



賃貸条件	
月額賃料	250,000円（税別）
坪数	21.48坪
坪単価	11,639円（税別）
共益費	43,000円
礼金	900000円
敷金（保証金）	2500000円
階数	2階（南）
入居可能日	即日

ビル情報	
所在地	兵庫県神戸市東灘区住吉本町1-23-5
最寄り駅	JR東海道本線 住吉駅 徒歩3分 神戸新交通六甲アイランド線 住吉駅 徒歩3分
エリア	その他兵庫
竣工	1984年4月
耐震	新耐震基準
階数	地上4階
用途	事務所/店舗
構造	S造

設備情報	
エレベーター	
空調	
OAフロア	
基準階天井高	
光ファイバー	
トイレ	
セキュリティ	
駐車場	



サンシャイン住吉 2階21.48坪 兵庫県神戸市東灘区住吉本町1-23-5

その他兵庫（ビルID：0047563）の賃貸オフィス

貸事務所・レンタルオフィス・オフィス移転ならQuickService

物件詳細はこちらから

 0120-55-2620

【受付時間】平日9:30~18:30

