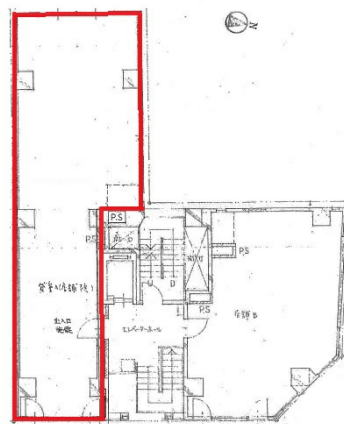


サン・リバービル 2階23.69坪

広島県広島市中区三川町2-1



物件MAP



賃貸条件	
月額賃料	280,000円 (税別)
坪数	23.69坪
坪単価	11,819円 (税別)
共益費	賃料に含む
礼金	1ヶ月
敷金 (保証金)	2500000円
階数	2階 (202)
入居可能日	即日

ビル情報	
所在地	広島県広島市中区三川町2-1
最寄り駅	広電9系統(白島線) 八丁堀駅 徒歩5分 広電1系統(宇品線) 胡町駅 徒歩6分 広電1系統(宇品線) 立町駅 徒歩7分
エリア	広島市中区エリア
竣工	1985年6月
耐震	新耐震基準
階数	地上7階 地下1階
用途	店舗
構造	SRC造

設備情報	
エレベーター	1基
空調	無し
OAフロア	スケルトン
基準階天井高	
光ファイバー	
トイレ	無し
セキュリティ	無し
駐車場	