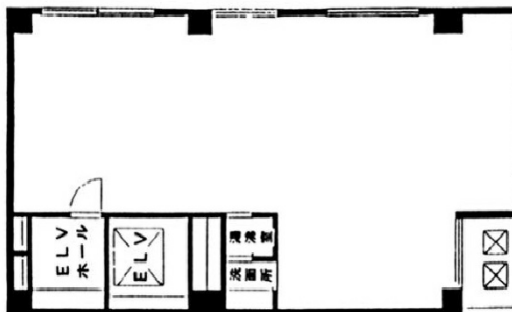


BS箱崎ビル 3階22.4坪

東京都中央区日本橋箱崎町35-7



物件MAP



賃貸条件	
月額賃料	268,800円 (税別)
坪数	22.4坪
坪単価	12,000円 (税別)
共益費	賃料に含む
礼金	1ヶ月
敷金 (保証金)	6ヶ月
階数	3階
入居可能日	即日

ビル情報	
所在地	東京都中央区日本橋箱崎町35-7
最寄り駅	東京メトロ半蔵門線 水天宮前駅 徒歩2分 東京メトロ日比谷線 人形町駅 徒歩11分 東京メトロ東西線 茅場町駅 徒歩11分
エリア	人形町・小伝馬町・馬喰町エリア
竣工	1993年1月
耐震	新耐震基準
階数	地上7階
用途	事務所
構造	S造

設備情報	
エレベーター	1基
空調	個別空調
OAフロア	その他
基準階天井高	
光ファイバー	有り
トイレ	
セキュリティ	有り
駐車場	無し



事務所移転の簡単検索サイト

Quick Service

クイックサービス

BS箱崎ビル 3階22.4坪 東京都中央区日本橋箱崎町35-7

人形町・小伝馬町・馬喰町エリア (ビルID: 0047531) の賃貸オフィス

貸事務所・レンタルオフィス・オフィス移転なら**QuickService**

物件詳細はこちらから



0120-55-2620

【受付時間】平日9:30~18:30

