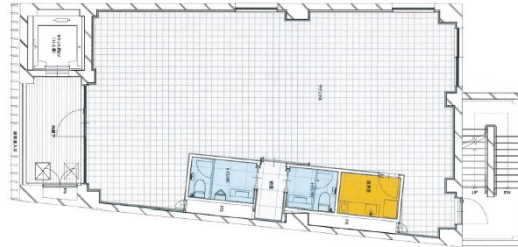


ATRIA六本松ビル 4階32.97坪

福岡県福岡市中央区草香江2-1-6



物件MAP



| 賃貸条件 | |
|-------|--------|
| 坪数 | 32.97坪 |
| 階数 | 4階 |
| 入居可能日 | |

| ビル情報 | |
|------|---|
| 所在地 | 福岡県福岡市中央区草香江2-1-6 |
| 最寄り駅 | 福岡市営地下鉄七隈線 六本松駅 徒歩2分 福岡市営地下鉄七隈線 別府駅 徒歩9分 |
| エリア | 中央区その他エリア |
| 竣工 | 2019年8月 |
| 耐震 | 新耐震基準 |
| 階数 | 地上7階 |
| 用途 | 事務所/店舗 |
| 構造 | RC造 |

| 設備情報 | |
|--------|---------|
| エレベーター | 1基 |
| 空調 | 個別空調 |
| OAフロア | OAフロア |
| 基準階天井高 | |
| 光ファイバー | 有り |
| トイレ | 男女共用・室内 |
| セキュリティ | 有り |
| 駐車場 | 無し |



事務所移転の簡単検索サイト

Quick Service

クイックサービス

ATRIA六本松ビル 4階32.97坪 福岡県福岡市中央区草香江2-1-6

中央区その他エリア（ビルID：0047512）の賃貸オフィス

貸事務所・レンタルオフィス・オフィス移転なら**QuickService**

物件詳細はこちらから



0120-55-2620

【受付時間】平日9:30~18:30

