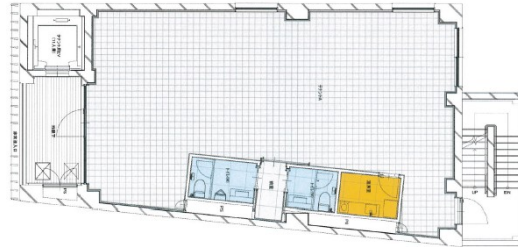
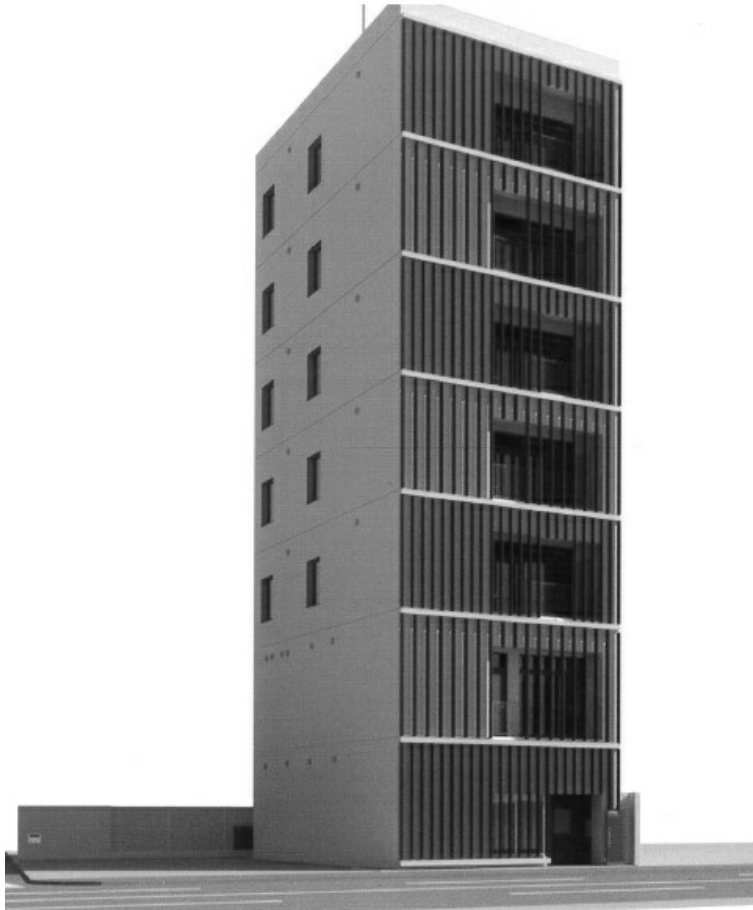


# ATRIA六本松ビル 5階32.97坪

福岡県福岡市中央区草香江2-1-6



## 物件MAP



賃貸条件	
坪数	32.97坪
階数	5階
入居可能日	

ビル情報	
所在地	福岡県福岡市中央区草香江2-1-6
最寄り駅	福岡市営地下鉄七隈線 六本松駅 徒歩2分 福岡市営地下鉄七隈線 別府駅 徒歩9分
エリア	中央区その他エリア
竣工	2019年8月
耐震	新耐震基準
階数	地上7階
用途	事務所/店舗
構造	RC造

設備情報	
エレベーター	1基
空調	個別空調
OAフロア	OAフロア
基準階天井高	
光ファイバー	有り
トイレ	男女共用・室内
セキュリティ	有り
駐車場	無し