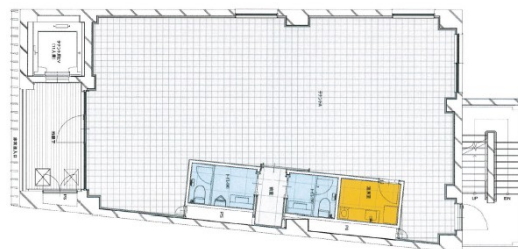


ATRIA六本松ビル 7階32.97坪

福岡県福岡市中央区草香江2-1-6



物件MAP



賃貸条件	
坪数	32.97坪
階数	7階
入居可能日	
ビル情報	
所在地	福岡県福岡市中央区草香江2-1-6
最寄り駅	福岡市営地下鉄七隈線 六本松駅 徒歩2分 福岡市営地下鉄七隈線 別府駅 徒歩9分
エリア	中央区その他エリア
竣工	2019年8月
耐震	新耐震基準
階数	地上7階
用途	事務所/店舗
構造	RC造
設備情報	
エレベーター	1基
空調	個別空調
OAフロア	OAフロア
基準階天井高	
光ファイバー	有り
トイレ	男女共用・室内
セキュリティ	有り
駐車場	無し



事務所移転の簡単検索サイト

Quick Service

クイックサービス

ATRIA六本松ビル 7階32.97坪 福岡県福岡市中央区草香江2-1-6

中央区その他エリア（ビルID：0047512）の賃貸オフィス

貸事務所・レンタルオフィス・オフィス移転なら**QuickService**

物件詳細はこちらから



0120-55-2620

【受付時間】平日9:30~18:30

