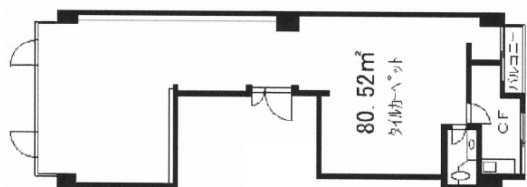


# サンライズビル 2階24.35坪

神奈川県大和市南林間1-7-10



## 物件MAP



賃貸条件	
坪数	24.35坪
階数	2階
入居可能日	相談
ビル情報	
所在地	神奈川県大和市南林間1-7-10
最寄り駅	小田急江ノ島線 南林間駅 徒歩2分
エリア	その他神奈川
竣工	要確認
耐震	調査中
階数	地上3階
用途	事務所
構造	SRC造
設備情報	
エレベーター	
空調	
OAフロア	
基準階天井高	
光ファイバー	調査中
トイレ	男女共用・室内
セキュリティ	無し
駐車場	無し