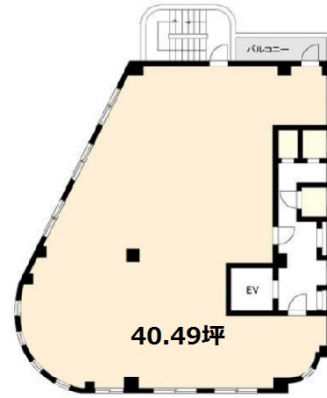


ソーケンビル 4階40.49坪

東京都葛飾区青戸4-18-12



物件MAP



賃貸条件	
月額賃料	300,000円（税別）
坪数	40.49坪
坪単価	7,409円（税別）
共益費	無し
礼金	1ヶ月
敷金（保証金）	3ヶ月
階数	4階（申込有）
入居可能日	即日

ビル情報	
所在地	東京都葛飾区青戸4-18-12
最寄り駅	京成本線 青砥駅 徒歩12分 京成本線 お花茶屋駅 徒歩15分
エリア	その他東京
竣工	1993年1月
耐震	新耐震基準
階数	地上5階
用途	事務所
構造	S造

設備情報	
エレベーター	1基
空調	
OAフロア	
基準階天井高	
光ファイバー	
トイレ	男女共用・室外
セキュリティ	有り
駐車場	無し