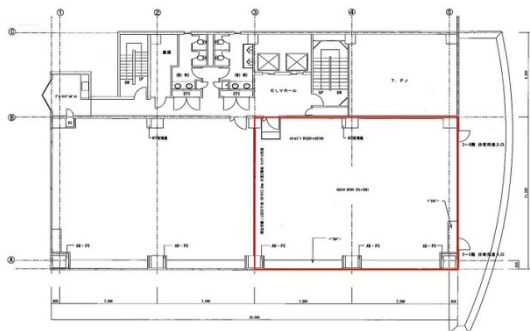


MAビル 5階50.88坪

東京都江東区木場2-15-12



物件MAP



賃貸条件	
坪数	50.88坪
階数	5階（東側）
入居可能日	
ビル情報	
所在地	東京都江東区木場2-15-12
最寄り駅	東京メトロ東西線 木場駅 徒歩5分
エリア	門前仲町・木場・東陽町エリア
竣工	1991年4月
耐震	新耐震基準
階数	地上8階
用途	事務所
構造	SRC造
設備情報	
エレベーター	2基
空調	個別空調
OAフロア	OAフロア
基準階天井高	2,500mm
光ファイバー	有り
トイレ	男女別・室外
セキュリティ	有り
駐車場	有り