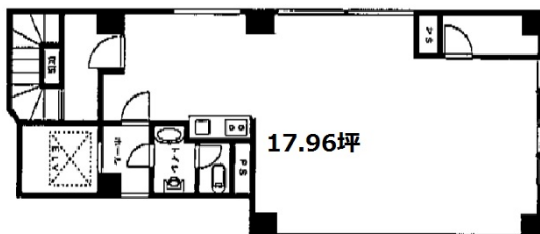


土浦駅前ビル 4階17.96坪

茨城県土浦市桜町1-6-15



物件MAP



賃貸条件	
月額賃料	相談
坪数	17.96坪
坪単価	相談
共益費	無し
礼金	1ヶ月
敷金（保証金）	3ヶ月
階数	4階
入居可能日	即日

ビル情報	
所在地	茨城県土浦市桜町1-6-15
最寄り駅	JR常磐線 土浦駅 徒歩1分
エリア	茨城
竣工	1979年4月
耐震	旧耐震基準
階数	地上7階
用途	事務所
構造	RC造

設備情報	
エレベーター	1基
空調	
OAフロア	
基準階天井高	
光ファイバー	調査中
トイレ	男女共用・室内
セキュリティ	調査中
駐車場	無し