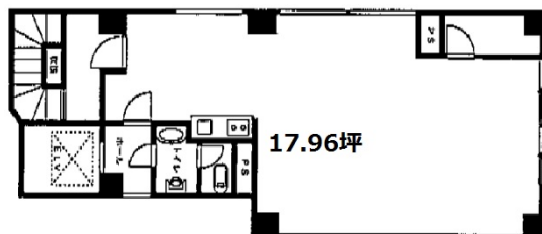


# 土浦駅前ビル 4階17.96坪

茨城県土浦市桜町1-6-15



## 物件MAP



| 賃貸条件    |        |
|---------|--------|
| 月額賃料    | 相談     |
| 坪数      | 17.96坪 |
| 坪単価     | 相談     |
| 共益費     | 無し     |
| 礼金      | 1ヶ月    |
| 敷金（保証金） | 3ヶ月    |
| 階数      | 4階     |
| 入居可能日   | 即日     |

| ビル情報 |                |
|------|----------------|
| 所在地  | 茨城県土浦市桜町1-6-15 |
| 最寄り駅 | JR常磐線 土浦駅 徒歩1分 |
| エリア  | 茨城             |
| 竣工   | 1979年4月        |
| 耐震   | 旧耐震基準          |
| 階数   | 地上7階           |
| 用途   | 事務所            |
| 構造   | RC造            |

| 設備情報   |         |
|--------|---------|
| エレベーター | 1基      |
| 空調     |         |
| OAフロア  |         |
| 基準階天井高 |         |
| 光ファイバー | 調査中     |
| トイレ    | 男女共用・室内 |
| セキュリティ | 調査中     |
| 駐車場    | 無し      |



事務所移転の簡単検索サイト

土浦駅前ビル 4階17.96坪 茨城県土浦市桜町1-6-15

茨城（ビルID：0047446）の賃貸オフィス

クイックサービス

貸事務所・レンタルオフィス・オフィス移転ならQuickService

物件詳細はこちらから

 0120-55-2620

【受付時間】平日9:30~18:30

