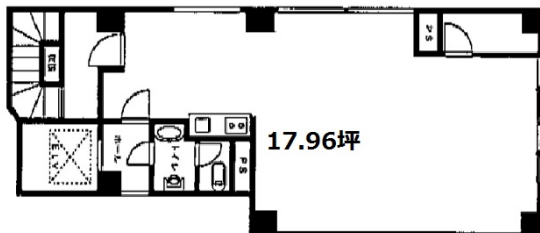


土浦駅前ビル 7階17.96坪

茨城県土浦市桜町1-6-15



物件MAP



| 賃貸条件 | |
|---------|--------|
| 月額賃料 | 相談 |
| 坪数 | 17.96坪 |
| 坪単価 | 相談 |
| 共益費 | 無し |
| 礼金 | 1ヶ月 |
| 敷金（保証金） | 3ヶ月 |
| 階数 | 7階 |
| 入居可能日 | 即日 |

| ビル情報 | |
|------|----------------|
| 所在地 | 茨城県土浦市桜町1-6-15 |
| 最寄り駅 | JR常磐線 土浦駅 徒歩1分 |
| エリア | 茨城 |
| 竣工 | 1979年4月 |
| 耐震 | 旧耐震基準 |
| 階数 | 地上7階 |
| 用途 | 事務所 |
| 構造 | RC造 |

| 設備情報 | |
|--------|---------|
| エレベーター | 1基 |
| 空調 | |
| OAフロア | |
| 基準階天井高 | |
| 光ファイバー | 調査中 |
| トイレ | 男女共用・室内 |
| セキュリティ | 調査中 |
| 駐車場 | 無し |