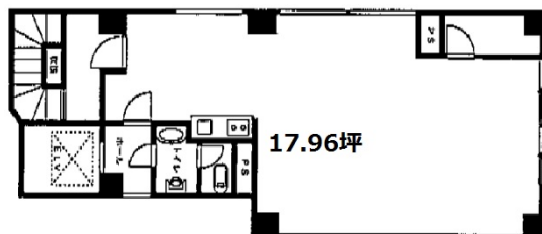


# 土浦駅前ビル 2階17.96坪

茨城県土浦市桜町1-6-15



## 物件MAP



賃貸条件	
月額賃料	相談
坪数	17.96坪
坪単価	相談
共益費	無し
礼金	1ヶ月
敷金（保証金）	3ヶ月
階数	2階
入居可能日	即日

ビル情報	
所在地	茨城県土浦市桜町1-6-15
最寄り駅	JR常磐線 土浦駅 徒歩1分
エリア	茨城
竣工	1979年4月
耐震	旧耐震基準
階数	地上7階
用途	事務所
構造	RC造

設備情報	
エレベーター	1基
空調	
OAフロア	
基準階天井高	
光ファイバー	調査中
トイレ	男女共用・室内
セキュリティ	調査中
駐車場	無し



事務所移転の簡単検索サイト

土浦駅前ビル 2階17.96坪 茨城県土浦市桜町1-6-15

茨城（ビルID：0047446）の賃貸オフィス

クイックサービス

貸事務所・レンタルオフィス・オフィス移転ならQuickService

物件詳細はこちらから

 0120-55-2620

【受付時間】平日9:30~18:30

